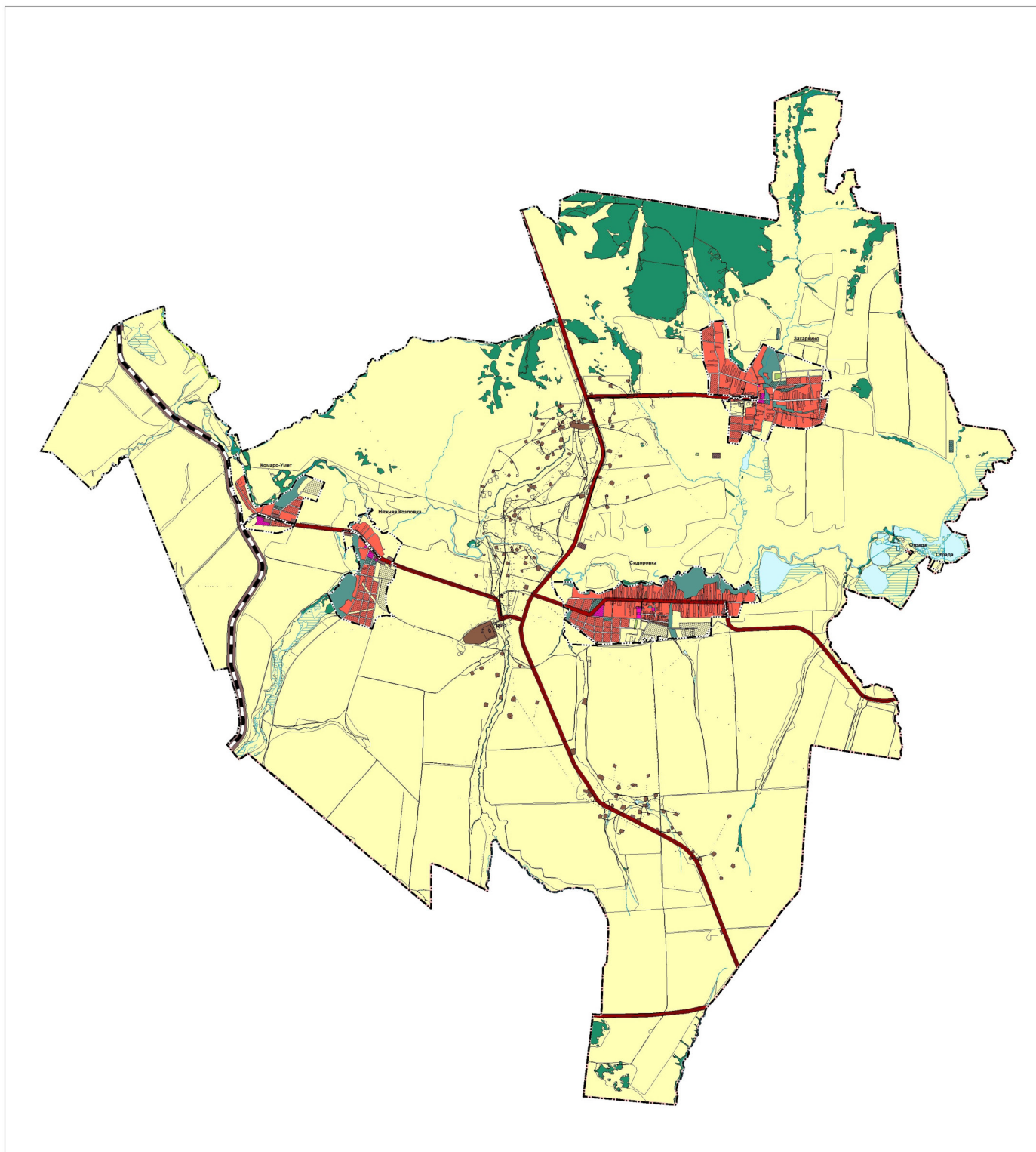




# Карта границ населенных пунктов, входящих в состав сельского поселения Захаркино муниципального района Сергиевский Самарской области



## Условные обозначения:

Границы субъектов Российской Федерации, муниципальных образований, населенных пунктов. **Существующие**

Границы административно-территориального деления Российской Федерации

Границы муниципального района

Границы сельского поселения

Границы населенного пункта

**Сведения ЕГРН**

Границы земельных участков в соответствии с данными ЕГРН

Границы земельных участков

**Объекты транспортной инфраструктуры. Существующие**

Автомобильные дороги

Железнодорожные пути

Железнодорожный путь общего пользования

**Иная информация о составе, об использовании, ограничениях использования территорий. Существующие**

Функциональные зоны

Зона риска

Зоны сельскохозяйственного использования

Промышленные зоны, зоны инженерной и транспортной инфраструктуры

**Особо охраняемые природные территории. Планируемые**

Особо охраняемые природные территории

Памятники природы регионального значения

Памятники природы

**Природные объекты. Существующие**

Водохранилища

Берега

Водоем (озеро, пруд, обводненный карьер, водохранилище)

Водоток (река, ручей, канал)

Водоем (река, ручей, канал)

0 200 400 600 800 1000  
в 1 см 200 м

	Дата составления	Формат файла
	Итого: 1000000	1000000
	Область	Муниципальный район
	Сельское поселение	Населенный пункт
2019 г.	Захаркино	Захаркино